

# Fototeca Forestal

*Más de un siglo de historia forestal en imágenes*

## Exposición

**Coordinadores Fototeca:**

Gregorio Montero González

Roberto Vallejo Bombín

Ricardo Ruiz-Peinado Gertrudix



5º CONGRESO FORESTAL  
ESPAÑOL



Diseño y producción exposición:  
SDL, S.L. [www.sdlmedioambiente.com](http://www.sdlmedioambiente.com)

A través de paneles fotográficos acompañados de textos explicativos, esta exposición realiza un repaso por la historia y el paisaje forestal de España que ayudan a comprender al visitante el por qué de nuestros actuales paisajes y qué transformaciones ha sufrido.

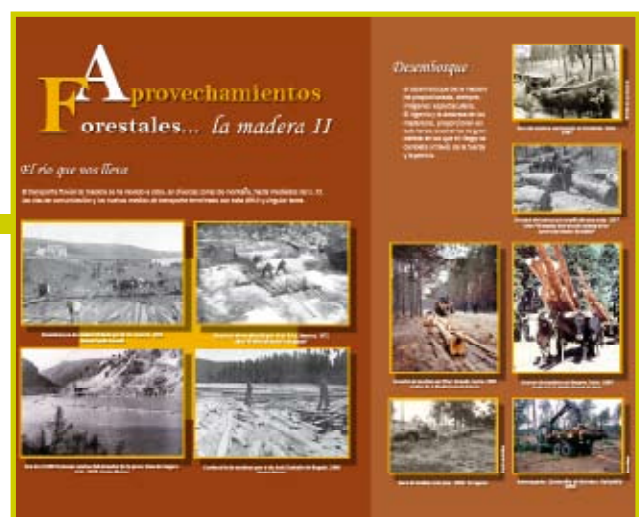
# Contenidos

A través de **29 paneles fotográficos** acompañados de textos explicativos, la exposición realiza un repaso por la historia y el paisaje forestal de España, y nos permite entender los cambios que se han producido en el paisaje en los últimos 100-120 años. En algunos casos las fotografías se presentan 100 años después de realizarse.

La muestra recoge instantáneas de las siguientes temas:

- Aprovechamientos/trabajos forestales
- Caminos y sendas
- Casas forestales
- Equipamiento recreativo
- Experiencias
- Fauna y flora
- Hidrología
- Instalaciones y viveros
- Mecanización
- Otras construcciones
- Paisaje
- Prevención de incendios/incendios forestales
- Repoblaciones

Hasta la fecha se han recogido más de 19.000 fotografías.



# Materiales

La superficie mínima requerida para la sala de exposición es de 90 m<sup>2</sup> o 60 m lineales.

La exposición está compuestas de:

- 19 paneles fotográficos de 1 x 0,80 m
- 10 paneles fotográficos de 1 x 1,50 m

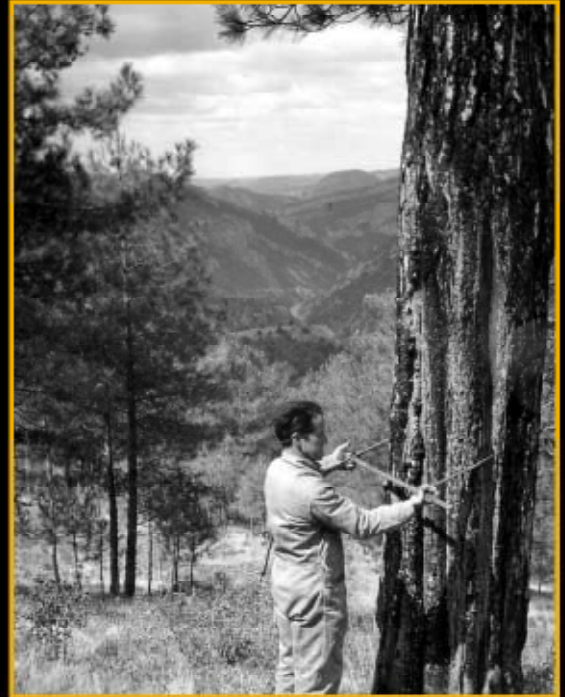
Material complementario

- Póster anunciador
- Dípticos informativos

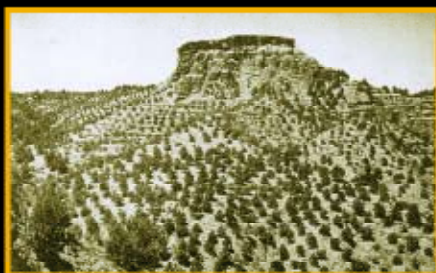
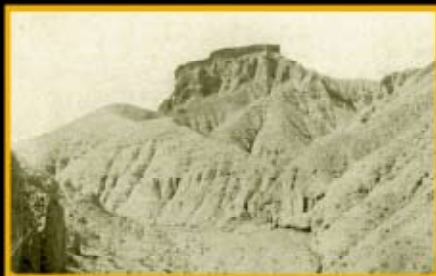




Momento durante la fiesta del árbol, Cantabria  
Archivo Departamento de Montes de Cantabria



Medición de un pino en Cuevas (Guadalupe)  
Archivo Servicio Provincial Medio Natural Guadalupe



Reforestación del Torreón. Estillana (Granada). Años 1930, 1932, 1946 y 1991

**Para mayor información sobre disponibilidad y reservas  
contactad con:**



**Emiliano Barral, 13 Local 9  
28043-Madrid  
Tfno: 91 510 22 46  
Fax: 91 510 23 86 - 91 416 03 43  
[sdl@sdlmedioambiente.com](mailto:sdl@sdlmedioambiente.com)  
[www.sdlmedioambiente.com](http://www.sdlmedioambiente.com)**